

UF ZEN

SISTEMA DE ULTRA FILTRACIÓN

HIDROLIT



HIDROLIT

MANUAL DE INSTALACIÓN Y OPERACIÓN

UF ZEN



Dispositivo para la reducción de bacterias del agua. Además reduce arsénico, metales pesados, cloro, sedimentos, suciedad, agroquímicos, pesticidas, y quita olores y sabores desagradables del agua.



COMPONENTES

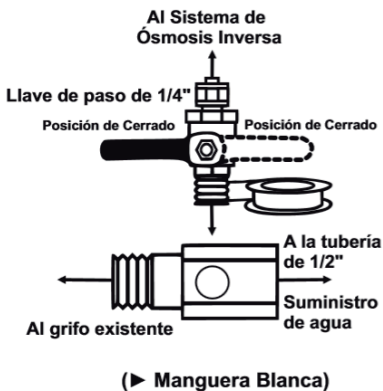
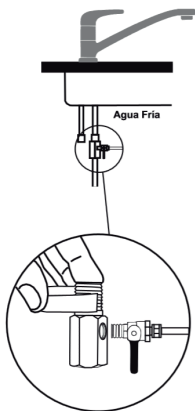
1. Recipiente blanco Mod. AEG-10W.
2. Recipiente para membrana de Ultrafiltracion Mod. MHKP11135.
3. Mensula.
4. Valvula de cierre automatico Mod. SWBR-JC
5. Clip para soporte 2 ".
6. Reductor de flujo.
7. Valvula check Mod. BVST-JG
8. Conector JACO Mod. JC 40-4-4.
9. Conector Mod. JC 40-4-2.
10. Conector de 1/2" Mod. FWC-1
11. Conector de paso 1/4" Mod. FWC-1
12. Filtro de sedimentos 5 m
13. Filtro de resina selectiva y carbón activado mineral.
14. Membrana de Ultrafiltracion AquaPro.
15. Grifo de lujo Mod. FCCRM.
16. Conector para drenaje Mod. DNCR.
17. Mangueras de color 1/4" Mod., TUBE-14 (B,N,A)



INSTALACIÓN Y PUESTA EN MARCHA

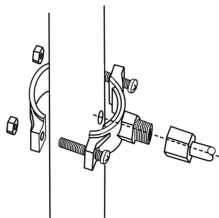
El método de instalación que se menciona a continuación podría diferir dependiendo del tipo y la disposición de las tuberías de suministro de agua.

1. Cierre la llave de agua de alimentación principal.
2. Afloje la tuerca de 1/2" de la manguera que provee agua fría al grifo de su fregadero.
3. Instale el conector adaptador de suministro de agua. Utilice cinta teflón para evitar fugas.
4. Vuelva a conectar la manguera que provee agua fría a su fregadero.
5. Conecte la llave de 1/4" al conector adaptador de 1/2". Utilice cinta teflón para evitar fugas. Mantenga la llave en posición de cerrado.
6. Introduzca la manguera color blanco en el conector de la llave de 1/4". Asegúrese que quede bien apretada.



Conectando el accesorio del drenaje

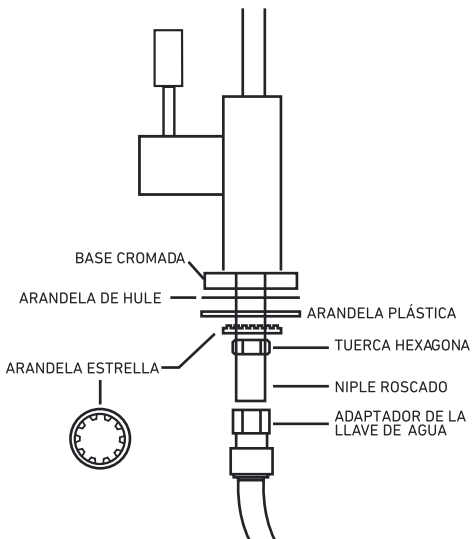
1. Taladre con cuidado un orificio no mayor a 8 mm al tubo de desagüe del fregadero.
2. Haga el agujero preferiblemente en un tramo vertical. Si requiere hacerlo en el tramo horizontal, taladre en la parte superior del tubo.
3. Monte el accesorio del soporte de la manguera de drenaje alineando los huecos.
4. Asegúrese de que la manguera de drenaje entre en el orificio del desagüe, introduciendo unos pocos milímetros.



(► Manguera Negra)

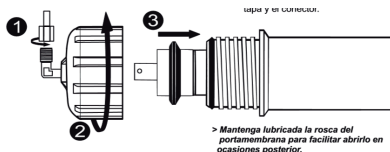
Conectando el grifo

1. Taladre un agujero de 12 mm en el lugar de su conveniencia, en el tope o fregadero de su cocina.
2. Proceda a insertar las partes del grifo tomando en cuenta el orden mostrado en la imagen.
3. Al conectar la manguera que va al grifo, no olvide colocar en la punta, la abrazadera plástica de 1/4" e introducir en la manguera el tapón plástico recto en el orden que se muestra en la imagen.



Instalando la membrana de O.I.

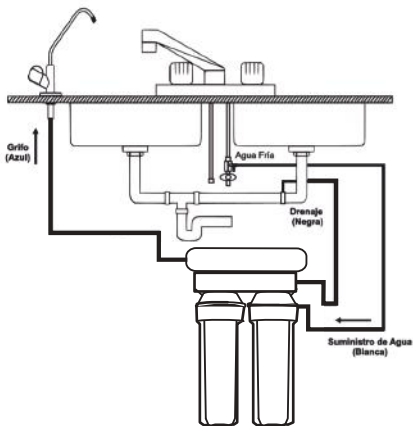
1. Desenrosque el conector girando hacia la derecha.
2. Desenrosque la tapa del recipiente portamembrana girando hacia la derecha.
3. Introduzca la membrana, empujando hasta el final del recipiente y asegurándose de que esté completamente adentro.
4. Enrosque nuevamente la tapa y el conector.





NOTA: Use solo prefiltros originales HIDROLIT.
Siempre anote la fecha de inicio de uso de los mismos y no supere los tiempos de recambio. Mantenga un juego de prefiltros nuevos disponible, para su posterior uso.

Diagrama de identificación de mangueras



Conectando las mangueras de colores:

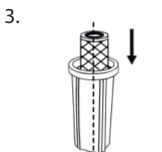
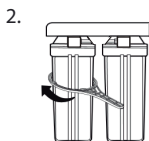
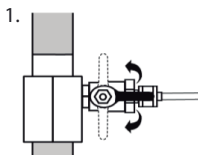
1. Conecte la manguera BLANCA al suministro de agua.
2. Conecte la manguera AZUL al grifo.
3. Conecte la manguera NEGRA al drenaje.

Funcionamiento del sistema por primera vez

NOTA: Antes de poner en marcha el sistema de purificación por vez primera, asegúrese de que todos los conectores estén suficientemente apretados, de igual manera los recipientes de los prefiltros y el portamembrana. Además revise que todas las mangueras están conectadas debidamente y en el lugar que le corresponda

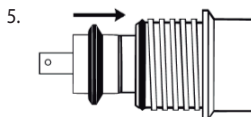
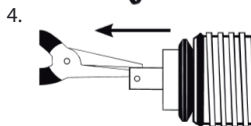
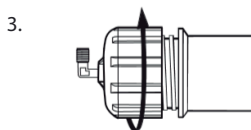
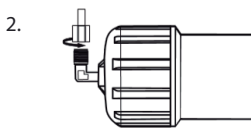
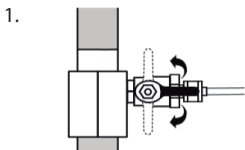
Cambio de los pre filtros

1. Cierre el suministro de agua.
2. Abra los recipientes de los prefiltros girando hacia la derecha.
3. Siempre inserte los prefiltros de remplazo en los recipientes en posición vertical y luego asegúrese de que los apretó bien, para así evitar fugas.



Cambio de la membrana de Ultra Filtración

1. Cierre el suministro de agua hacia el sistema de U.F.
2. Desenrosque hacia la derecha el conector del portamembrana.
3. Desenrosque hacia la izquierda la tapa del recipiente portamembrana.
4. Remueva la membrana con cuidado, usando un alicate o una pinza.
5. Introduzca la nueva membrana, empujándola hasta el final del recipiente y asegurándose de que esté completamente adentro.
6. Cierre bien la tapa y enrosque nuevamente el conector. Asegúrese que no queden goteras.



ETAPAS DE PURIFICACIÓN

1. Filtro de Polipropileno 5 μ

Filtro de sedimentos de alta capacidad para remover arena, polvo, residuos vegetales, materia orgánica y otras partículas en suspensión que enturbian el agua. Está hecho de 100% fibra de polipropileno de alta pureza, con 5 μ (micrones) de porosidad promedio.



2. Filtro de resina selectiva y carbón activado mineral.

Filtro reduce Arsénico, Mercurio, Cianuro, Zinc, Cobre, Cadmio, Uranio, Selenio, Antimonio, Trihalometanos, Cromo, Cloraminas, Cloro, Plomo, sedimentos, suciedad, agroquímicos, pesticidas, plaguicidas, herbicida, algas, sabores y olores desagradables.



3. Membrana de Ultra filtración.

Membrana con porosidad de ultrafiltración que reduce bacterias, partículas coloidales, virus y quistes.





ESPECIFICACIONES TÉCNICAS

Presión del agua de alimentación: 0,8 BAR a 7 BAR

Temperatura máxima del agua de alimentación: 37° C

Capacidad de la membrana: 100 GPD

Flujo máximo: 0,75 GPM

Presión máxima: 125 PSI

Rendimiento prefiltros: 12 meses de uso.

Rendimiento membrana: 2 a 3 años, según el caso.



ESPECIFICACIONES GENERALES

El equipo de ultrafiltración de agua UF ZEN viene equipado con 3 etapas de tratamiento para que usted pueda disfrutar de un agua de muy alta calidad a un precio razonable. Gracias a la membrana con porosidad de Ultra Filtración, que le proporcionará un máximo de 50 GPD, podrá liberar su agua de bacterias, quistes y virus.



VIDEO TUTORIALES

Le recomendamos ver nuestros videos tutoriales de instalación, funcionamiento y mantenimiento en nuestro sitio web:

www.gwc.com.ar/tutoriales



CERTIFICADO DE GARANTÍA

3 AÑOS DE GARANTÍA

La presente garantía es válida desde la fecha de compra que figura en su factura por tres años.

Si el equipo no funciona le devolvemos su dinero!

Lea los términos y condiciones que se encuentran a continuación.

El equipo purificador así como todas las partes componentes originales de los equipos HIDROLIT tienen garantía por 3 años, contra defectos en el material y trabajo de ensamblado original. Esta garantía cubre todos los componentes originales instalados y ensamblados por HIDROLIT en fábrica, exceptuando los elementos filtrantes internos.

Esta garantía será defraudada si el equipo no fue instalado acorde en las instrucciones listadas en el Manual de Instalación y Operación.

La garantía no se aplicará si los daños al equipo fueron causados por abuso, accidente, negligencia, congelamiento, agua excesivamente caliente, exposición a fuego, u otras condiciones anormales más allá del control de la compañía.

La presente garantía requiere el uso exclusivo de componentes originales y partes de reemplazo genuinas marca HIDROLIT, por lo que será automáticamente dejada sin efecto si utiliza medios filtrantes alternativos no genuinos, adaptados e instalados en el equipo.

Todos los elementos deben ser operados y mantenidos de acuerdo al presente Manual y las especificaciones descritas. No utilice el purificador si el mismo se encuentra dañado. No opere el sistema con más de TDS 150ppm, ni con agua caliente por encima de 40°C.

Toda la información presentada en el Manual de Instalación y Operación es sobre la base de datos que se creen fiables. Se la ofrece para su verificación y evaluación, no debe ser considerada como una garantía de ningún tipo.

Esta garantía está por sobre cualquier otra garantía, explícita o implícita, de hecho o por ley incluyendo las garantías de comerciabilidad o buen funcionamiento para propósito particular.

Asimismo está entendido que el único y exclusivo recurso del comprador ante defectos en las partes está limitado a la imposición de la obligación de General Water Company y por ende, la misma no se hará responsable ante el comprador, u otros por la no utilización del equipo o por otros datos indirectos, incidentales o consecuentes. General Water Company no se hará responsable por los daños especiales, indirectos, incidentales, o consecuentes resultantes del mal uso o del mal funcionamiento del Sistema de Tratamiento de Agua y/o cualquiera de sus componentes.

Todas las partes defectuosas deben ser devueltas a General Water Company Argentina para su inspección y reparación o reemplazo. Antes de enviar el objeto defectuoso o las muestras en cuestión, deberá contactarse vía e-mail a soporte@gwc.com.ar y solicitar asesoramiento técnico.

La compañía determinará si se trata de un defecto fabril o no, y en su caso se solicitará al usuario que remita las partes o el equipo completo con transporte abonado en origen. Una vez reparado o reemplazado el equipo, será enviado con cobro en destino el gasto de transporte, salvo que el usuario lo recoja por la fábrica.

La garantía es en fábrica, los daños accidentales, así como los de manejo y transporte no están cubiertos por la presente garantía.

HIDROLIT

www.hidrolit.com.ar

info@gwc.com.ar

0810 666 9104